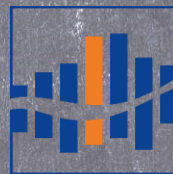
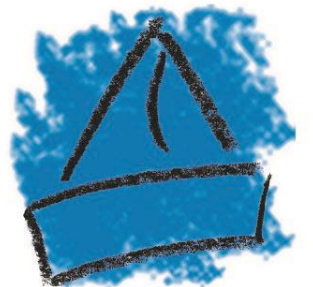


HERZLICH WILLKOMMEN
ZUR INFOVERANSTALTUNG
KIPRAX



STAATLICHES
BERUFLICHES SCHULZENTRUM
NEUSTADT AN DER AISCH – SCHEINFELD

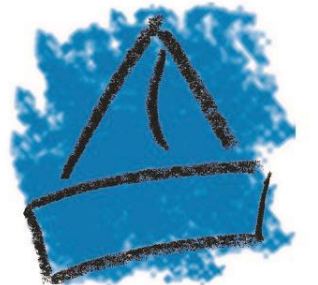
- Begrüßung durch die Schulleitung
- Präsentation zum Schulversuch KiPrax
- Zeit für offene Fragen
- Umfrage über FORMS



SCHULVERSUCH KIPRAX

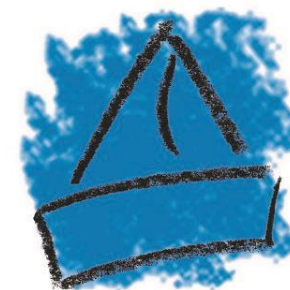
Bestandteile:

- Erhöhung des Praxisanteils in der Ausbildung
 - Anpassung der Ausbildungsinhalte an aktuelle fachliche Entwicklungen
 - Zahlung einer Ausbildungsvergütung
-
- Weiterhin als schulische Ausbildung geführt.
 - Hauptverantwortung liegt bei der Berufsfachschule.
 - Der Schulversuch ist auf fünf Jahre angelegt.



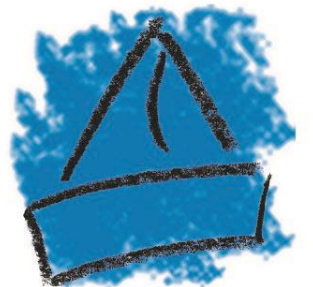
GEGENÜBERSTELLUNG DER BEIDEN AUSBILDUNGSMODELLE

	Klassische Ausbildung	KiPrax
Dauer	2 Jahre (6 Monate Probezeit)	2 Jahre (6 Monate Probezeit)
Unterrichtsfreie Tage	Reguläre Schulferien	Gesetzlicher Urlaubsanspruch
Praxistage in der Einrichtung	10. Klasse: 37 11. Klasse: 42	10. Klasse: ca. 140 11. Klasse: ca. 140
Unterricht in der Schule	4 Tage/Woche	3 Tage/Woche mit modifiziertem Lehrplan und Unterrichtsfächern
Vergütung	Keine	Vorschlag des Kultusministeriums – in Anlehnung an das SEJ



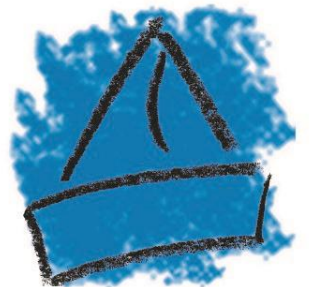
GEPLANTER ABLAUF

- Kooperationsvereinbarung zwischen Berufsfachschule und Träger
- Anmeldung der Schülerin / des Schülers an der Berufsfachschule
- Schule prüft die Zugangsvoraussetzungen
- Schülerin / Schüler stellt sich beim Träger vor
- Schülerin / Schüler und Träger schließen einen Vertrag ab



GEPLANTER ABLAUF

- Kooperationsvereinbarung zwischen Berufsfachschule und Träger
- Schülerin / Schüler stellt sich beim Träger vor
- Anmeldung der Schülerin / des Schülers an der Berufsfachschule
- Schule prüft die Zugangsvoraussetzungen
- Schülerin / Schüler und Träger schließen einen Vertrag ab



INFORMATIONEN & MATERIAL

- Träger wurden per AMS und 556. Kita-Newsletter über KiPrax informiert.
- Weitere Informationen des Kultusministeriums werden den teilnehmenden Einrichtungen von der Berufsfachschule per E-Mail übermittelt.
- Muster für Kooperationsvereinbarung zwischen Träger und Berufsfachschule
→ <https://bsz-scheinfeld.de/kiprax/>
- Muster für Vertrag über die Durchführung des integrierten Praxisanteils zwischen Träger und Schüler/Schülerin
→ <https://bsz-scheinfeld.de/kiprax/>
- Weitere aktuelle Informationen immer unter
→ <https://bsz-scheinfeld.de/kiprax/>



FORMS- UMFRAGE

Wir möchten Ihnen einige Fragen stellen, um Ihre Meinungen und Präferenzen besser zu verstehen und die Zusammenarbeit optimal zu gestalten. Ihre Rückmeldungen sind für uns von großer Bedeutung, um den Schulversuch erfolgreich umzusetzen. Das Ausfüllen der Umfrage dauert nur wenige Minuten. Vielen Dank für Ihre Unterstützung!



<https://tinyurl.com/3mbaueeh>

